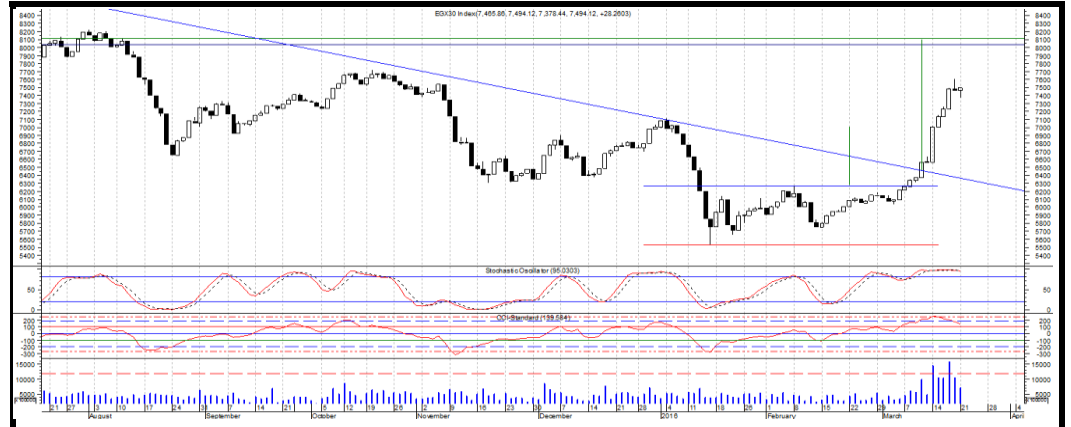
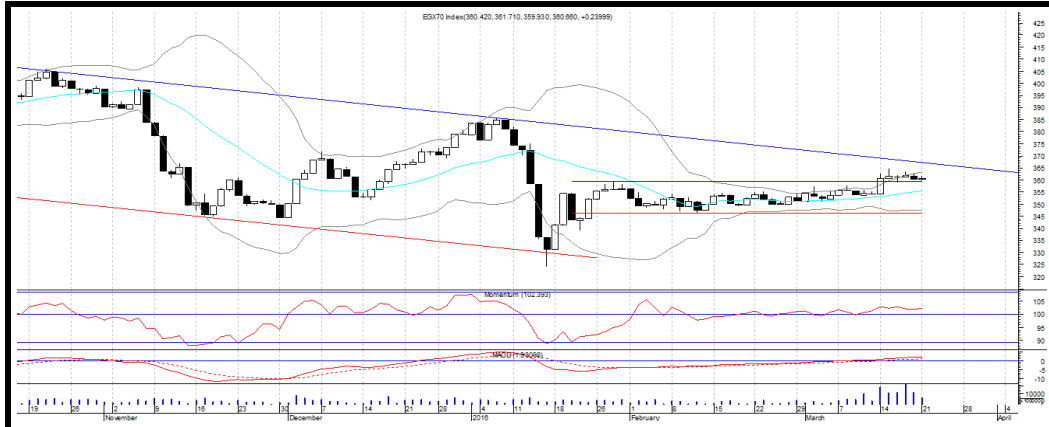


التحليل اليومي لمؤشر EGX70

التحليل اليومي لمؤشر EGX30

أحجام التداول :	أقل سعر :	أعلى سعر :	سعر الإغلاق :	سعر الفتح :
135,556,144	360.8	365.25	365.22	360.81

أحجام التداول :	أقل سعر :	أعلى سعر :	سعر الإغلاق :	سعر الفتح :
704,783,040	7363.61	7495.49	7495.47	7430.33d



تحول مؤشر EGX70 الى الإتجاه العرضى على المدى القصير بعد فشله فى إختراق المقاومة الرئيسية عند مستوى الـ 385 نقطة. يتحرك المؤشر حالياً" بين الدعم الهام عند مستوى الـ 360 نقطة و المقاومة الهامة عند مستوى الـ 385 نقطة. تختبر المؤشر حالياً" الدعم الثانوى عند منطقة الـ 367 - 365. ينصح المستثمر قصير الأجل بالمشاركة بين الحدود السعرية ففإتجاه العرضى و الإهتمام بوضع حد إيقاف الخسائر اسفل الدعم الهام عند مستوى الـ 360 نقطة. يتساوى الأداء النسبى لمؤشر EGX70 مع EGX30 على المدى القصير.

لا يزال يتحرك مؤشر EGX30 فى إتجاه عرضى على المدى القصير بين الدعم الثانوى و الهام عند مستوى الـ 7250 نقطة و المقاومة الرئيسية و الهامة عند مستوى الـ 8000 نقطة. تتحرك الأسعار حالياً" لأسفل فى حركة هابطة بينما من المتوقع ظهور القوى الشرائية مبكراً" لتأخذ الأسعار لأعلى مره اخرى لتعيد إختبار المقاومة الرئيسية سالفة الذكر مستكملة بذلك إتجاهها العرضى. ينصح المستثمر المخاطر بالشراء بينما على المستثمر المتحفظ إنتظار كسر المقاومة الثانوية عند مستوى الـ 7700 نقطة قبل الشراء. يجب وضع حد إيقاف الخسائر اسفل مستوى 7250 نقطة. يتساوى الاداء النسبى لمؤشر EGX30 مع مؤشر EGX70 على المدى القصير.

آخر سعر :	365.22	نقطة
دعم 1:	345	نقطة
مقاومة 1:	370	نقطة
دعم 2:	325	نقطة
مقاومة 2:	385	نقطة

آخر سعر :	7495.47	نقطة
دعم 1:	7100	نقطة
مقاومة 1:	7600	نقطة
دعم 2:	6800	نقطة
مقاومة 2:	8100	نقطة

إن الاراء المعطاه لا يمكن الإعتماد عليها كحقيقه و هى لا تعطى اى ضمان لما يمكن ان يحدث او ما سوف يحدث فى المستقبل

التحليل اليومي لسهم التجارى الدولى

سعر الفتح :	سعر الإغلاق :	أعلى سعر :	أقل سعر :	احجام التداول :
40.75	40.3	41.8	40.05	3,352,361



دعم 1:	دعم 2:	آخر سعر:	مقاومة 1:	مقاومة 2:
5.75	5.3	6.2	6.7	7.2

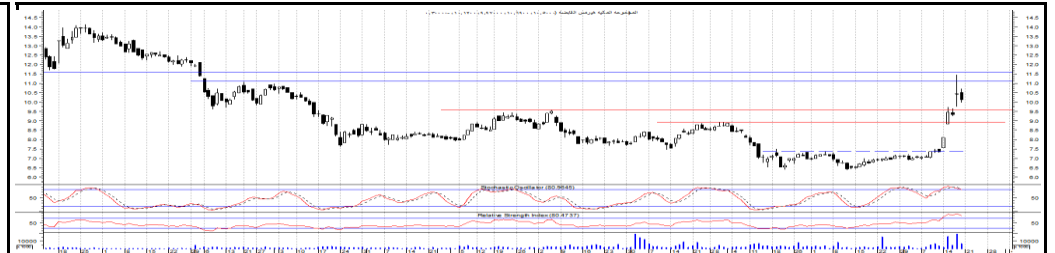
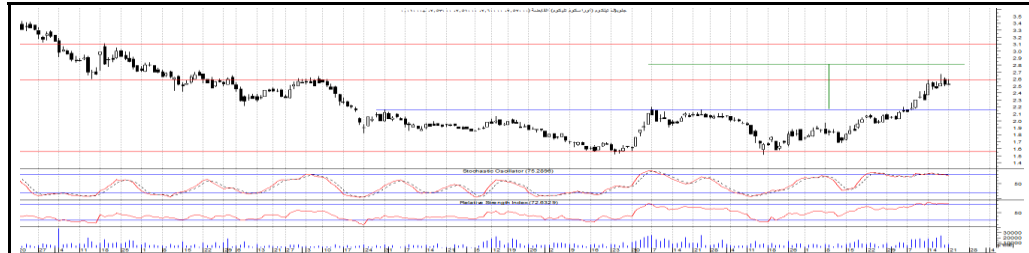
تحول السهم الى الإتجاه الصاعد على المدى القصير كما إنه استطاع إختراق الحد العلوى للفتاه السعريّة الهابطة عند مستوى الـ 5.80 جنيهاً و ذلك بأحجام التداول مرتفعة نسبياً مما قد منح السهم مستهدفاً سعرياً عند مستوى الـ 7.70 جنيهاً. إختبر السهم المقاومة الرئيسية و الهامة عند مستوى الـ 6.70 جنيهاً و التي قد بدأت القوى البيعية فى الظهور عندها لتبدأ حركة تصحيحية هابطة و التي ينصح بإستغلالها فى أغراض الشراء. يجب وضع حد إيقاف الخسائر أسفل مستوى الـ 5.10 جنيهاً. يتفوق الأداء النسبى لطلعت مصطفى على EGX30 على المدى القصير.

دعم 1:	دعم 2:	آخر سعر:	مقاومة 1:	مقاومة 2:
39	35	40.3	41	44.5

يتحرك سهم التجارى الدولى فى إتجاه صاعد على المدى القصير. يتجه السعر حالياً لأعلى حيث يختبر المقاومة الرئيسية عند مستوى الـ 41 جنيهاً و التي من المتوقع ان تظهر القوى البيعية عندها لتأخذ السهم لأسفل فى حركة تصحيحية هابطة. ينصح المستثمر المخاطر بالتخفيف بينما على المستثمر المحافظ إستغلال الحركات الهابطة فى أغراض الشراء. يجب وضع حد إيقاف الخسائر أسفل مستوى الـ 36 جنيهاً. يتساوى الأداء النسبى لسهم التجارى الدولى مع المؤشر EGX30 على المدى القصير.

التحليل اليومي لسهم جلوبال تليكوم

سعر الفتح :	سعر الإغلاق :	أعلى سعر :	أقل سعر :	احجام التداول :
10.26	9.82	10.35	9.82	4,787,876



دعم 1:	دعم 2:	آخر سعر:	مقاومة 1:	مقاومة 2:
2.45	2.2	2.48	2.6	3.1

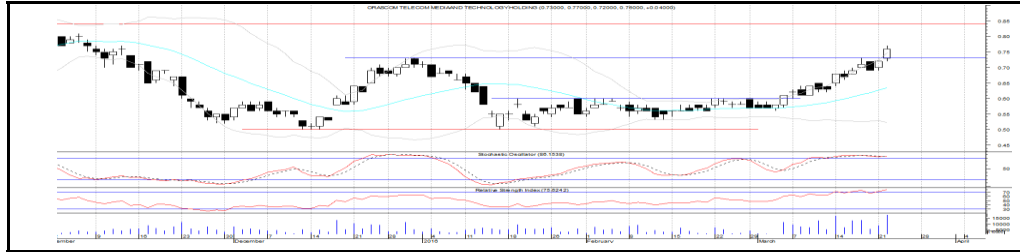
تحول سهم جلوبال تليكوم الى الاتجاه الصاعد على المدى القصير بعد كسره للمقاومة الهامة عند مستوى الـ 2.20 جنيهاً مما قد منحه مستهدفاً سعرياً مبدئياً عند مستوى الـ 2.80 جنيهاً. يختبر السهم حالياً المقاومة الرئيسية عند مستوى الـ 2.55 جنيهاً و التي من المتوقع ظهور بعض القوى البيعية عندها لتأخذ السهم لأسفل فى حركة تصحيحية هابطة ينصح بإستغلالها فى أغراض الشراء. يجب وضع حد إيقاف الخسائر أسفل مستوى الـ 1.96 جنيهاً. يتفوق الأداء النسبى لسهم جلوبال على EGX30 على المدى القصير.

دعم 1:	دعم 2:	آخر سعر:	مقاومة 1:	مقاومة 2:
9.6	8.9	9.82	11	14

لا تزال القوى الشرائية هي المسيطره على حركة السهم حيث أن السهم فى إتجاه صاعد على المدى القصير. إخترق السهم العديد من المقاومات الرئيسية و بأحجام تداول مرتفعه كما كان يصاحب إرتفاع السعر حدوث أكثر من فجوه سعريه مما يدل على قوى المشتري. يختبر السهم حالياً مقاومة مهمة عند منطقة الـ 11 - 11.50 جنيهاً و التي من المتوقع ان تعرقل السهم عن إستكمال صعوده فى الفتره الحالية. ينصح المستثمر قصير الاجل بإستغلال الحركات الهابطة فى أغراض الشراء. يجب وضع حد إيقاف الخسائر أسفل مستوى الـ 9 جنيهاً.

التحليل لسهم بالم هيلز

سعر الفتح :	سعر الإغلاق :	أعلى سعر :	أقل سعر :	احجام التداول :
2.68	2.61	2.73	2.6	2,198,046



0.69	دعم 1:	يتحرك السهم في اتجاه صاعد على المدى القصير بينما على المدى المتوسط يحاول السهم حاليا" كسر المقاومة الرئيسية و الهامة عند مستوى الـ 0.73 جنيها". ينصح المستثمر المخاطر بالشراء بينما ينصح المستثمر المتحفظ إنتظار تأكيد كسر المقاومة الرئيسية سالفه الذكر قبل الشراء. يجب وضع حد إيقاف الخسائر اسفل مستوى الـ 0.69 جنيها". يتساوى الأداء النسبي لسهم أوراسكوم للإعلام مع مؤشر EGX30 على المدى القصير.
0.61	دعم 2:	
0.74	آخر سعر :	
0.84	مقاومة 1:	
0.9	مقاومة 2:	



2.55	دعم 1:	يتحرك السهم في اتجاه صاعد على المدى القصير كما إنه يتحول حاليا" الى الإتجاه الصاعد على المدى المتوسط و ذلك بتأكيد كسره للمقاومة الرئيسية عند مستوى الـ 2.55 جنيها". يتجه السهم حاليا" لأعلى مستهدفا" مستوى الـ 3.30 جنيها" كمستهدف مبدئي. بدأ الضغط البيعي في الظهور مبكرا" ليأخذ السهم في حركة هابطة ينصح المستثمر المخاطر بإستغلالها في أغراض الشراء كما ينصح المستثمر المتحفظ بإنتظار إغلاق الإسيوع أعلى المقاومة الرئيسية سالفه الذكر قبل الشراء. يجب وضع حد إيقاف الخسائر اسفل الدعم الهام عند مستوى الـ 2.21 جنيها". يتساوى الأداء النسبي لبالم هيلز مع EGX30 على المدى القصير
2.4	دعم 2:	
2.61	آخر سعر :	
2.8	مقاومة 1:	
3	مقاومة 2:	

التحليل اليومي لسهم العربية لحليج الاقطان

سعر الفتح :	سعر الإغلاق :	أعلى سعر :	أقل سعر :	احجام التداول :
9.13	8.98	9.3	8.82	678,292



2.85	دعم 1:	يشهد السهم حاليا" التحرك العرضي على المدى المتوسط بين المقاومة الرئيسية عند مستوى الـ 3.20 جنيها" و الدعم الرئيسي عند مستوى الـ 2.30 جنيها". إقترب السعر من الحد العلوي للإتجاه العرضي لذلك قد ظهرت القوى البيعية مبكرا" عند مستوى الـ 3.10 جنيها" لتأخذ السهم في حركة هابطة مره اخرى. ينصح المستثمر متوسط الأجل بالمتاجرة بين الحدود السعرية. ينصح المستثمر المخاطر بإستغلال الحركات الهابطة في أغراض الشراء. يجب وضع نقطة إعادة الدخول اعلى المقاومة الرئيسية عند مستوى الـ 3.20 جنيها". لا يزال يتسم الأداء النسبي للعربية لحليج بالضعف مقارنة" بـ EGX30 على المدى القصير.
2.5	دعم 2:	
2.91	آخر سعر :	
3.2	مقاومة 1:	
3.65	مقاومة 2:	



8.8	دعم 1:	يتحرك سهم بايونيرز في إتجاه صاعد على المدى القصير كما إنه يحاول تأكيد كسر للمقاومة الرئيسية و الهامة عند مستوى الـ 8.85 جنيها". وصل السهم الى مستهدفه المبدئي عند مستوى الـ 9.65 جنيها" و التي قد ظهرت عندها القوى البيعية لتأخذ السهم لأسفل في حركة هابطة ينصح المستثمر المخاطر بإستغلالها في أغراض الشراء كما ينصح المستثمر المتحفظ إنتظار تأكيد كسر مستوى الـ 8.85 جنيها" و الثبات أعلاها قبل الشراء. يجب وضع حد إيقاف الخسائر أسفل مستوى الـ 8.70 جنيها". لا يزال يتساوى الأداء النسبي لسهم بايونيرز مع EGX30 على المدى القصير.
7.7	دعم 2:	
8.98	آخر سعر :	
9.65	مقاومة 1:	
11	مقاومة 2:	

التحليل اليومي لقطاعات السوق المصري

إسم السهم	الإتجاه	الدعم	آخر سعر	المقاومة	التوصية	السيناريو البديل
قطاع البنوك						
بنك الاتحاد الوطنى	صاعد	4	4.2	4.65	استغلال التحركات الهابطة لاعاده تكوين مراكز شرائيه جديد	وقف الخسائر 4
مصرف ابو ظبى	صاعد	3.9	4.12	4.38	استغلال التحركات الهابطة لاعاده تكوين مراكز شرائيه جديد	وقف الخسائر 3.6
قطاع الموارد الأساسية						
حديد عز	صاعد	8.35	8.86	9.2	استغلال التحركات الهابطة لاعاده تكوين مراكز شرائيه جديد	وقف الخسائر 7.5
الحديد و الصلب	صاعد	6.04	6.07	6.75	استغلال التحركات الهابطة لاعاده تكوين مراكز شرائيه جديد	وقف الخسائر 5.2
قطاع الكيماويات						
سيدى كرير	صاعد	11.45	11.74	12.31	استغلال التحركات الهابطة لاعاده تكوين مراكز شرائيه جديد	وقف الخسائر 11.64
الماليه و الصناعيه	صاعد	6.46	7.2	7.35	استغلال التحركات الهابطة لاعاده تكوين مراكز شرائيه جديد	وقف الخسائر 6.46
قطاع التشييد و مواد البناء						
جنوب الوادى	صاعد	3.77	3.92	4.08	استغلال التحركات الهابطة لاعاده تكوين مراكز شرائيه جديد	وقف الخسائر 3.37
الصعيد العامه	صاعد	0.9	0.94	1	استغلال التحركات الهابطة لاعاده تكوين مراكز شرائيه جديد	وقف الخسائر 0.86

التحليل اليومي لقطاعات السوق المصري

اسم السهم	الإتجاه	الدعم	آخر سعر	المقاومة	التوصية	السيناريو البديل
قطاع السياحة و الترفيه						
المصريه للمنتجات	صاعد	0.78	0.81	0.86	استغلال التحركات الهابطه لاعاده تكوين مراكز شرائيه جديده	وقف الخسائر 0.77
الوادي للإستثمار السياحي	صاعد	15	17.78	19	استغلال التحركات الهابطه لاعاده تكوين مراكز شرائيه جديده	وقف الخسائر 15
قطاع المنتجات المنزليه و الشخصيه						
العربيه بوليفارا	صاعد	2.25	2.28	2.5	استغلال التحركات الهابطه لاعاده تكوين مراكز شرائيه جديده	وقف الخسائر 2.25
النساجون الشرقيون	صاعد	7.75	8	9.21	استغلال التحركات الهابطه لاعاده تكوين مراكز شرائيه جديده	وقف الخسائر 7.16
قطاع العقارات						
مدينه نصر للإسكان	صاعد	20.5	21.57	24	استغلال التحركات الهابطه لاعاده تكوين مراكز شرائيه جديده	وقف الخسائر 19
سوديك	صاعد	10.52	11.1	12	استغلال التحركات الهابطه لاعاده تكوين مراكز شرائيه جديده	وقف الخسائر 9.4
قطاع الإعلام و الاتصالات						
المصريه للإتصالات	صاعد	7.2	7.48	8	استغلال التحركات الهابطه لاعاده تكوين مراكز شرائيه جديده	وقف الخسائر 7

التحليل اليومي لقطاعات السوق المصري

اسم السهم	الإتجاه	الدعم	آخر سعر	المقاومة	التوصية	السيناريو البديل
قطاع الخدمات الماليه بإستثناء البنوك						
عربيه للإستثمارات	صاعد	1.05	1.07	1.15	استغلال التحركات الهابطه لاعاده تكوين مراكز شرائيه جديده	وقف الخسائر 0.98
القلعه	صاعد	1.27	1.42	1.65	استغلال التحركات الهابطه لاعاده تكوين مراكز شرائيه جديده	وقف الخسائر 1.27
قطاع الأغذيه و المشروبات						
الإسماعيليه للدواجن	صاعد	1.75	1.83	1.95	استغلال التحركات الهابطه لاعاده تكوين مراكز شرائيه جديده	وقف الخسائر 1.65
شمال الصعيد للتنميه	صاعد	7.5	7.98	8.4	استغلال التحركات الهابطه لاعاده تكوين مراكز شرائيه جديده	وقف الخسائر 7.5
قطاع الرعايه الصحيه و الادويه						
العبوات الطبيه	صاعد	0.6	0.62	0.65	استغلال التحركات الهابطه لاعاده تكوين مراكز شرائيه جديده	وقف الخسائر 0.57
سبأ للأدويه	صاعد	3.95	4.1	4.74	استغلال التحركات الهابطه لاعاده تكوين مراكز شرائيه جديده	وقف الخسائر 3.9
قطاع الخدمات و المنتجات الصناعيه						
الكبلات الكهربائيه	صاعد	0.84	0.89	0.94	استغلال التحركات الهابطه لاعاده تكوين مراكز شرائيه جديده	وقف الخسائر 0.84
العربيه المتحدده للشحن	صاعد	0.85	0.87	0.96	استغلال التحركات الهابطه لاعاده تكوين مراكز شرائيه جديده	وقف الخسائر 0.78